



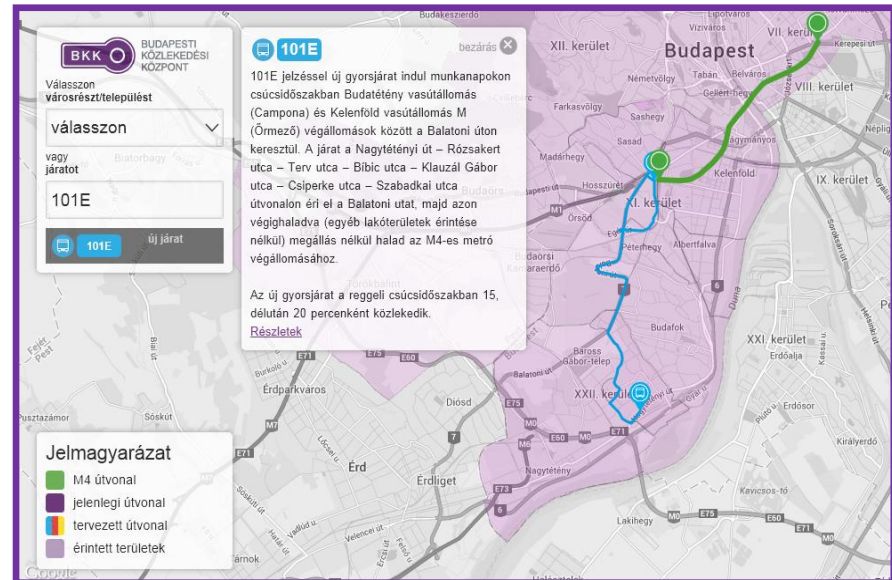
**Az M4-es metró elindulásával
kapcsolatos felszíni
tömegközlekedési változások**

A társadalmi egyeztetés számokban

- A társadalmi egyeztetés időpontja: 2014. január 6–31.
- Pozitív visszhang az interaktív internetes felületre, a véleményezés lehetőségére vonatkozóan
- A felszíni forgalmi rend véglegesítése: 2014. február 28-áig
- Beérkezett észrevételek száma: közel 7500

- Érintett járatok:

- mintegy 40 autóbusszvonál
- 4 villamosvonal
- 3 trolibuszvonál



A közzétett tervezethez képest változások az észrevételek alapján

- A felszíni járatok összkapacitása a metró átadása után sem csökkenhet:
 - még nem készült el az autópálya-csomópont és a buszterminál
 - a metróra való átszokás fokozatos lesz, átmenetileg sem szeretnénk kényelmetlenséget
 - fontos, hogy egy esetleges metró-üzemzavar esetén elégséges felszíni kapacitás álljon rendelkezésre
- A bevezetést követő hetekben-hónapokban a BKK folyamatosan értékeli az utazási szokások alakulását, hogy szükség esetén módosítani tudjuk a felszíni hálózatot.

7-es buszcsalád: sűrűbben Budán

- A 7-es buszcsalád Budán mindenhol megálló járatai mintegy kétszeres kapacitással, csúcsidőben 3 perces követéssel járnak
- Újpalota és Zugló, illetve a Belváros között a mai buszkapacitást változatlanul biztosítjuk, mivel a Keleti pályaudvaron túl a metrónak nincs érdemi hatása.



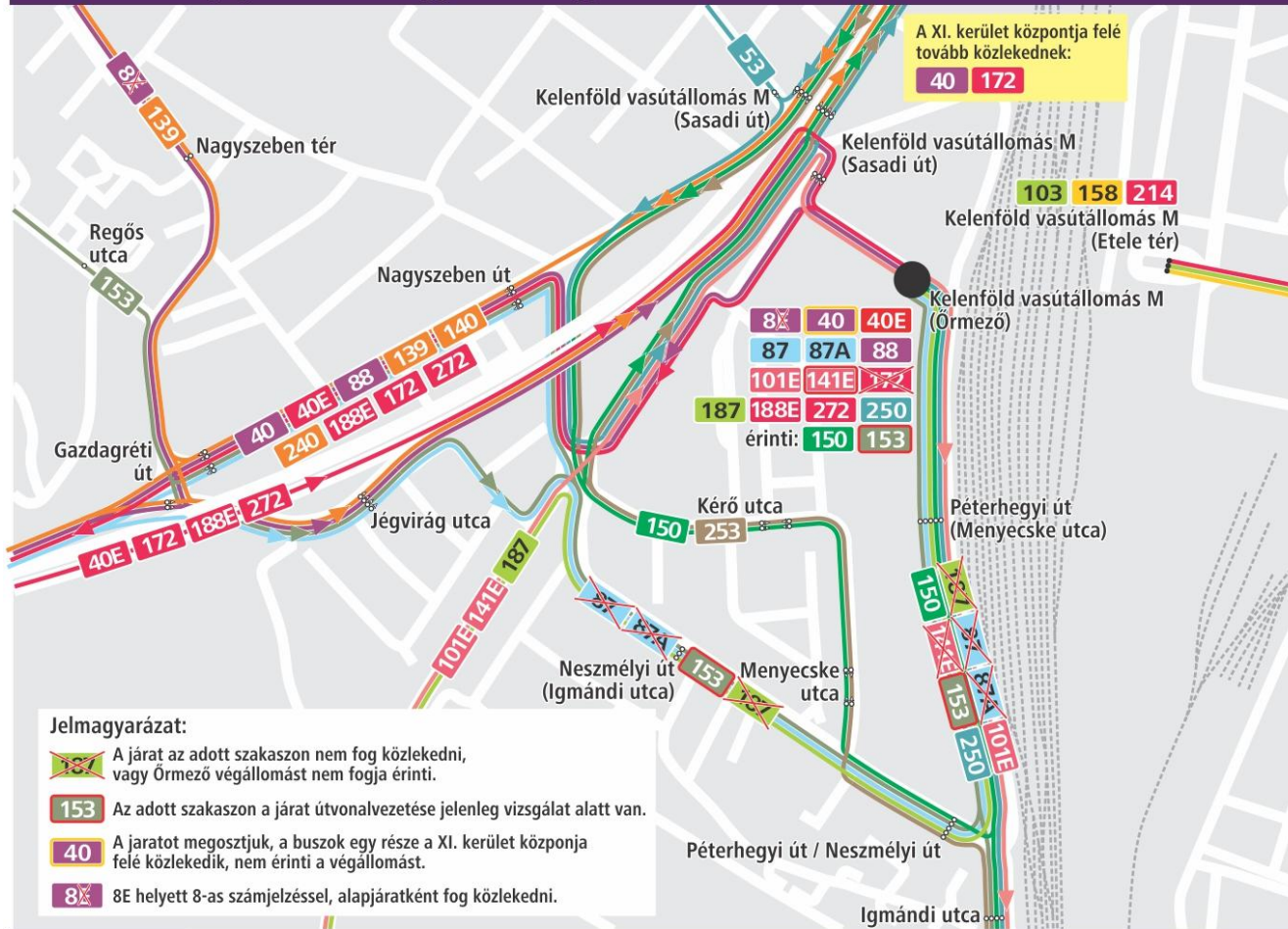
Őrmező: csökkenő buszterhelés

- **6 járat átszervezésével (40-es, 87-es, 87A, 141E, 187-es és a 172-es vagy a 272-es busz) csökkentjük az őrmezői buszterhelést**
- A 87-es buszcsalád nem a lakótelepen át, hanem más útvonalon éri el a metrót
- A Menyecske utcában csökken a buszforgalom, óránként 24 helyett 16 autóbusz halad el
- A Gazdagrétről / agglomerációból érkező járatok részben továbbhaladnak Újbuda-központ és a Móricz Zsigmond körtér felé
- A Volán-járatok a terveknek megfelelően az Etele téri oldalra érkeznek, Őrmezőt nem terhelik.



Őrmező: csökkenő buszterhelés

Autóbuszok útvonala Őrmezőn az M4-es metró átadása után
Munkaközi anyag a társadalmi egyeztetés alapján tervezett módosításokról



Gazdagrét: megmarad a 239-es busz

- **Továbbra is jár a 239-es busz Gazdagrét és a Belváros között**
 - ✓ Megmarad Gazdagrét csúcsidei közvetlen belvárosi kapcsolata, ami kiemelt kérés volt
 - ✓ A Budaörsi út belső szakaszáról, a Petőfi laktanya térségéből is közvetlen kapcsolat marad a belvárosba



További lépések

- Kisebb hatókörű, lokális észrevételek értékelése még zajlik, ezek alapján kisebb jelentőségű korrekciók még lehetnek
- Végleges hálózat, útvonalak február végéig készülnek el és tesszük közzé, menetrendek március folyamán
- A felszíni átalakításokhoz szükséges infrastruktúra-fejlesztések zajlanak február-márciusban (megálló-építések, örmezői buszpályaudvar, Keleti pu. trolivégállomás, stb.)
- Metró elindulása és az új hálózat bevezetése után folyamatos felülvizsgálat

Köszönöm a figyelmet!

Tarlós István főpolgármester