

# Bubi 3.0 igényfelmérő kérdőív a szolgáltatási terület bővítéséről

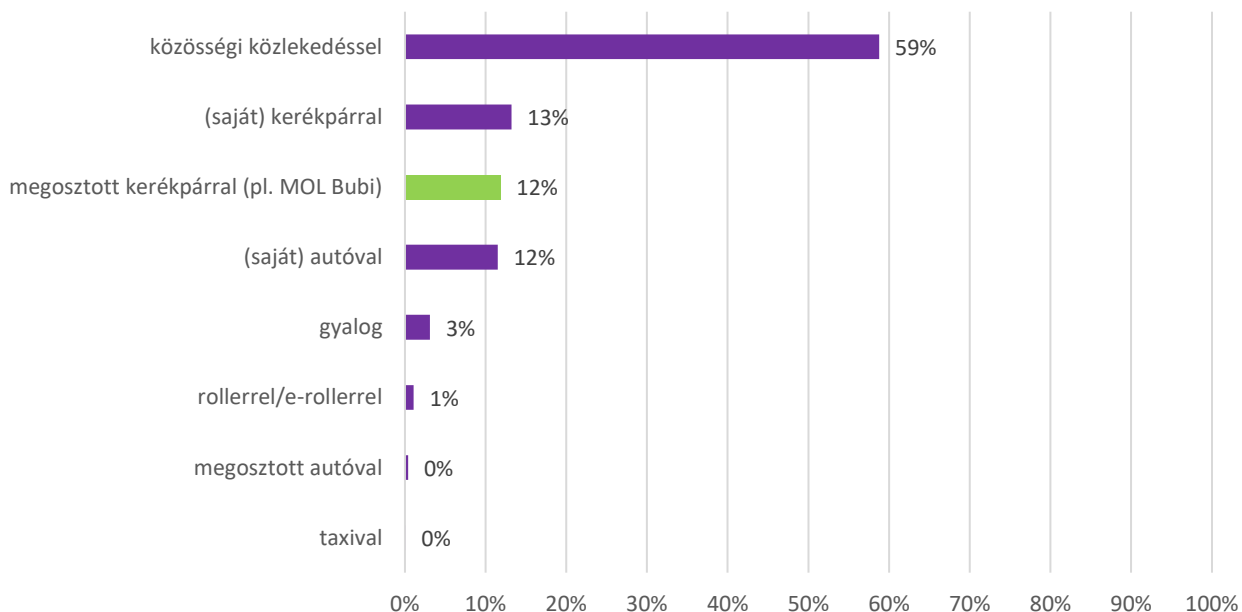
# Használati szokások

A kérdőívet 2024.07.02 és 2024.07.16 között lehetett kitölteni.

3827 fő töltötte ki.

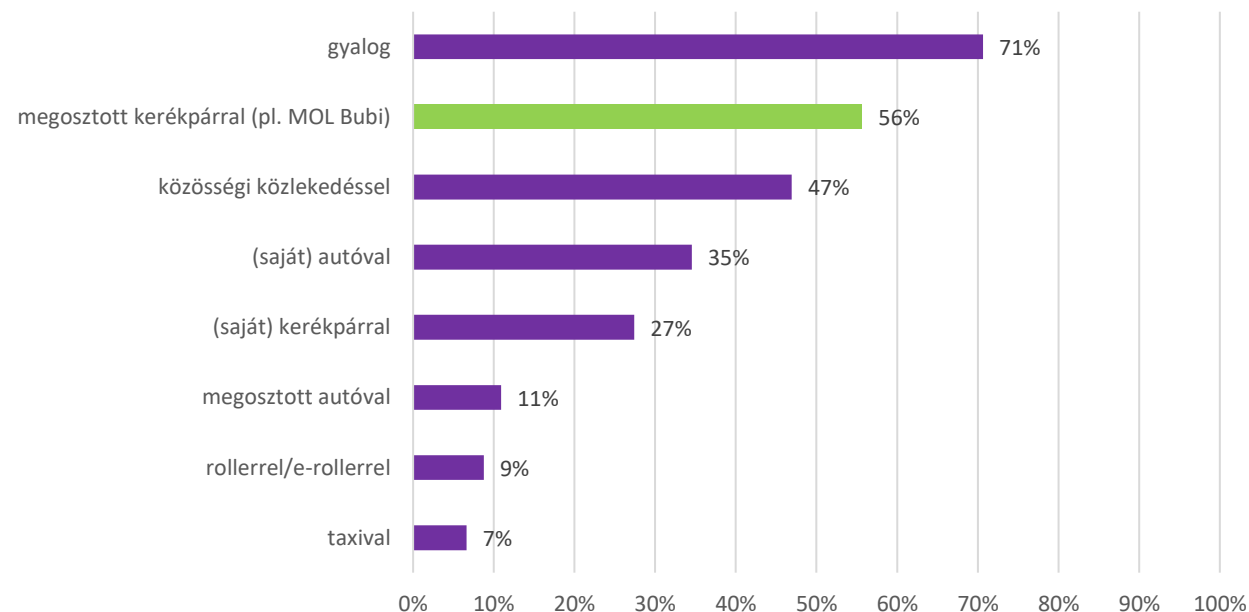
### Hogyan közlekedsz leggyakrabban a városban?

(válaszolt: 3764 fő)



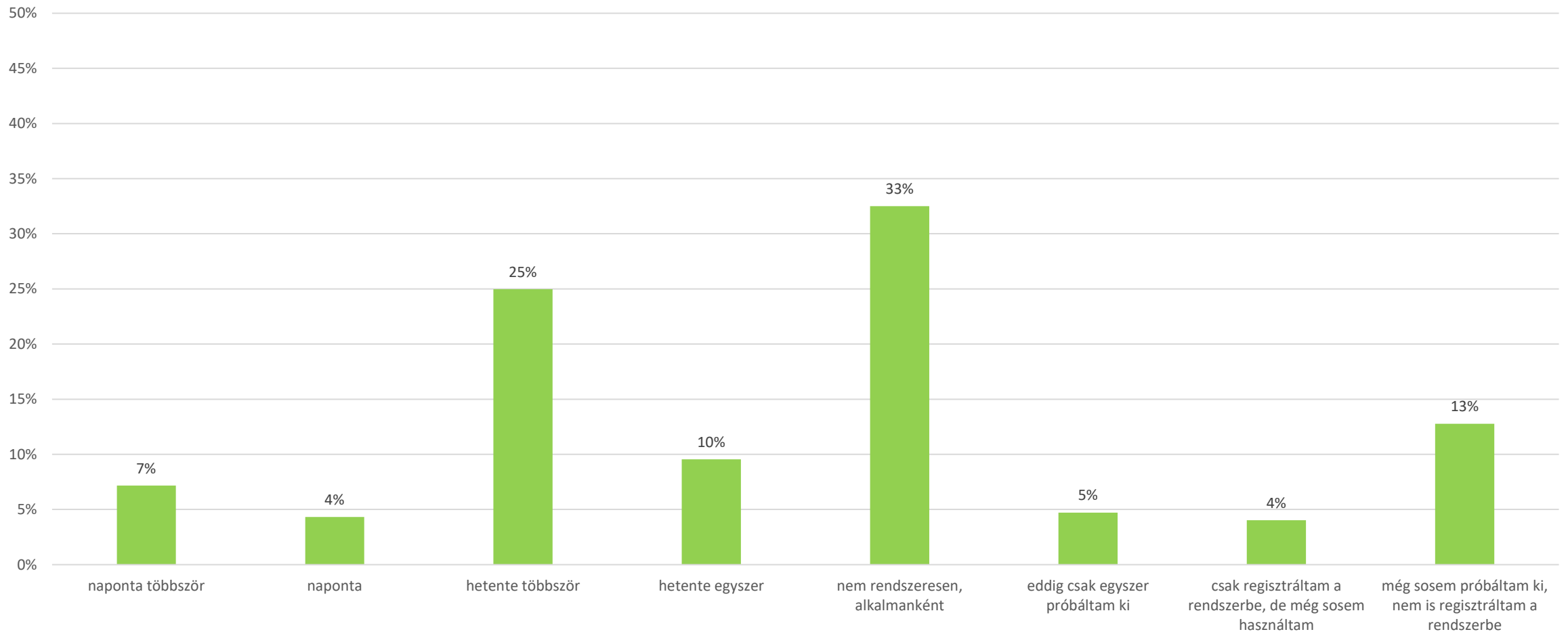
### Hogyan közlekedsz még havi szinten Budapesten? (Több válasz!)

(válaszolt 3803 fő)



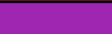




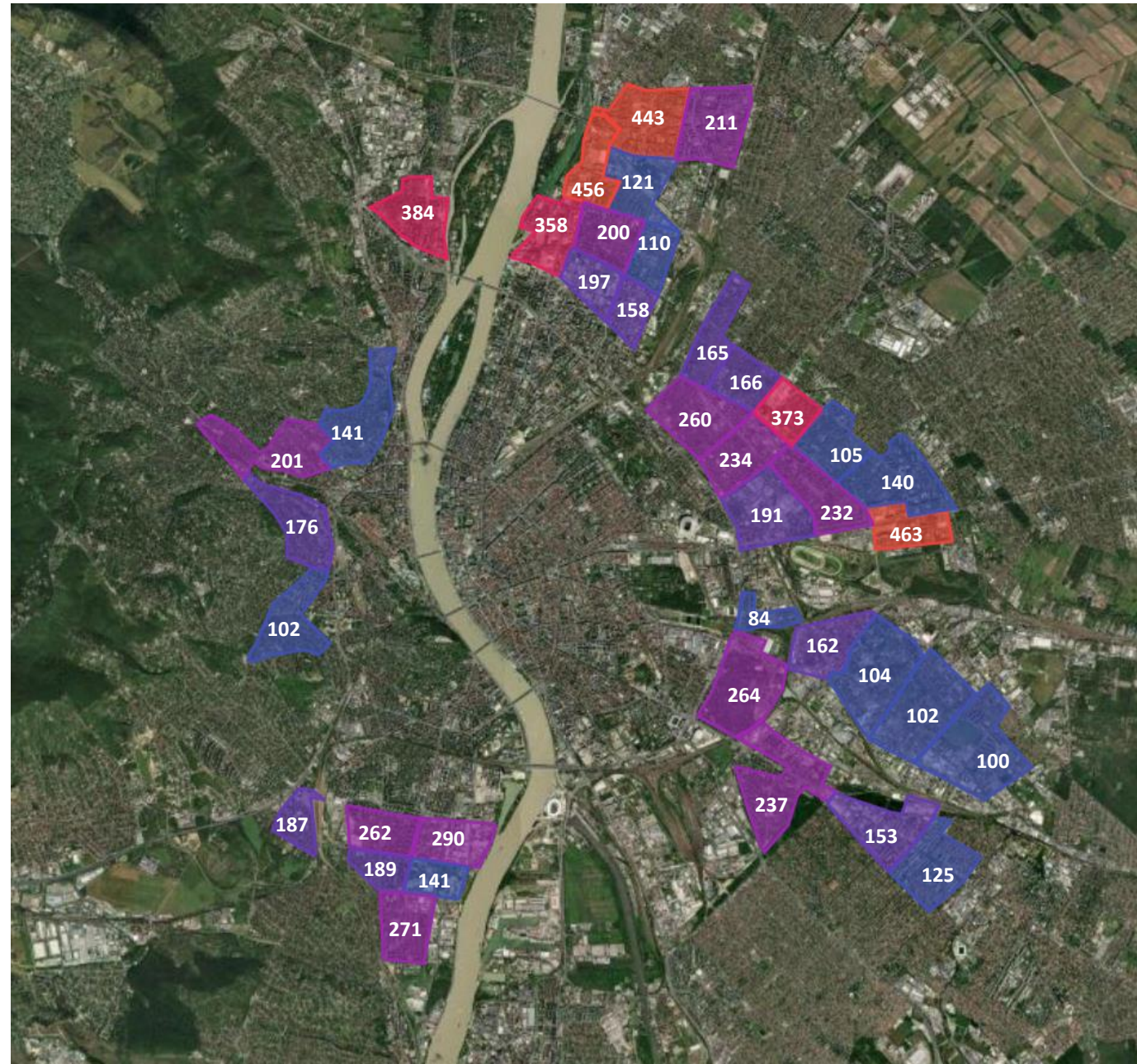
# Használati szokások

Milyen gyakran közlekedsz Bubival?  
(válaszolt: 3688 fő)



# Merre bővüljön a szolgáltatási terület?

Jelmagyarázat	
Színkód	Szavazatok száma
	400 szavazat <
	300 – 400 szavazat
	200 – 300 szavazat
	150 – 200 szavazat
	150 szavazat >



A kérdőív kitöltői szavazhattak, hogy melyik területegységben bővüljön a szolgáltatási terület leghamarabb.

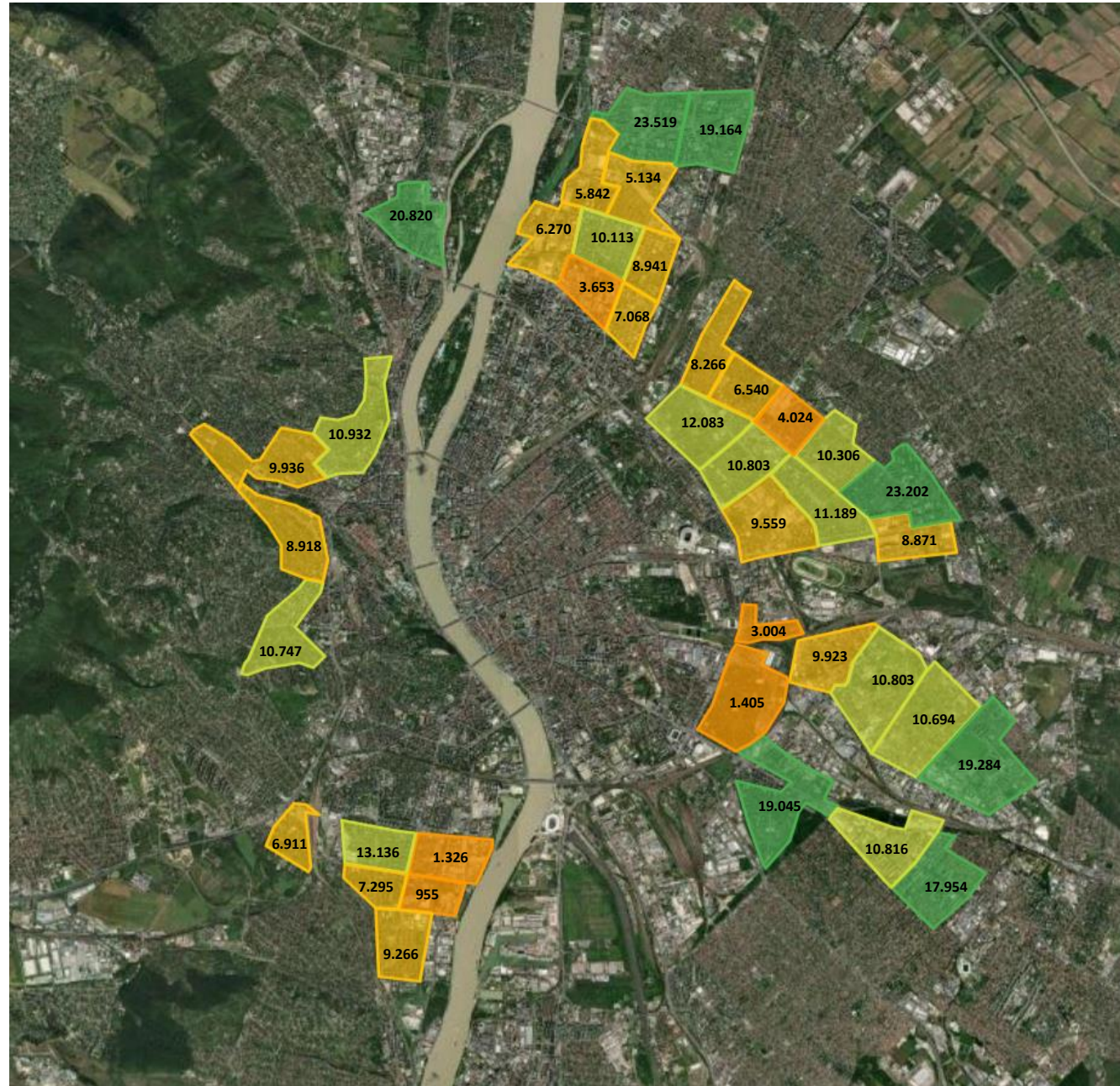
A területeken szereplő számok az adott területre érkező szavazatok pontos számát jelölik.

A szavazatokat 5 színnel elkülönített kategóriára osztottam (lásd: Jelmagyarázat).

Összesen 8258 szavazat érkezett, mivel több területet is megjelölhettek a válaszadók

# Lakosság szám megoszlása a területeken (EFM adatok alapján)

Jelmagyarázat	
Színkód	Lakosok száma
■	15000 fő <
■	10000 – 15000 fő
■	5000 – 10000 fő
■	5000 fő >






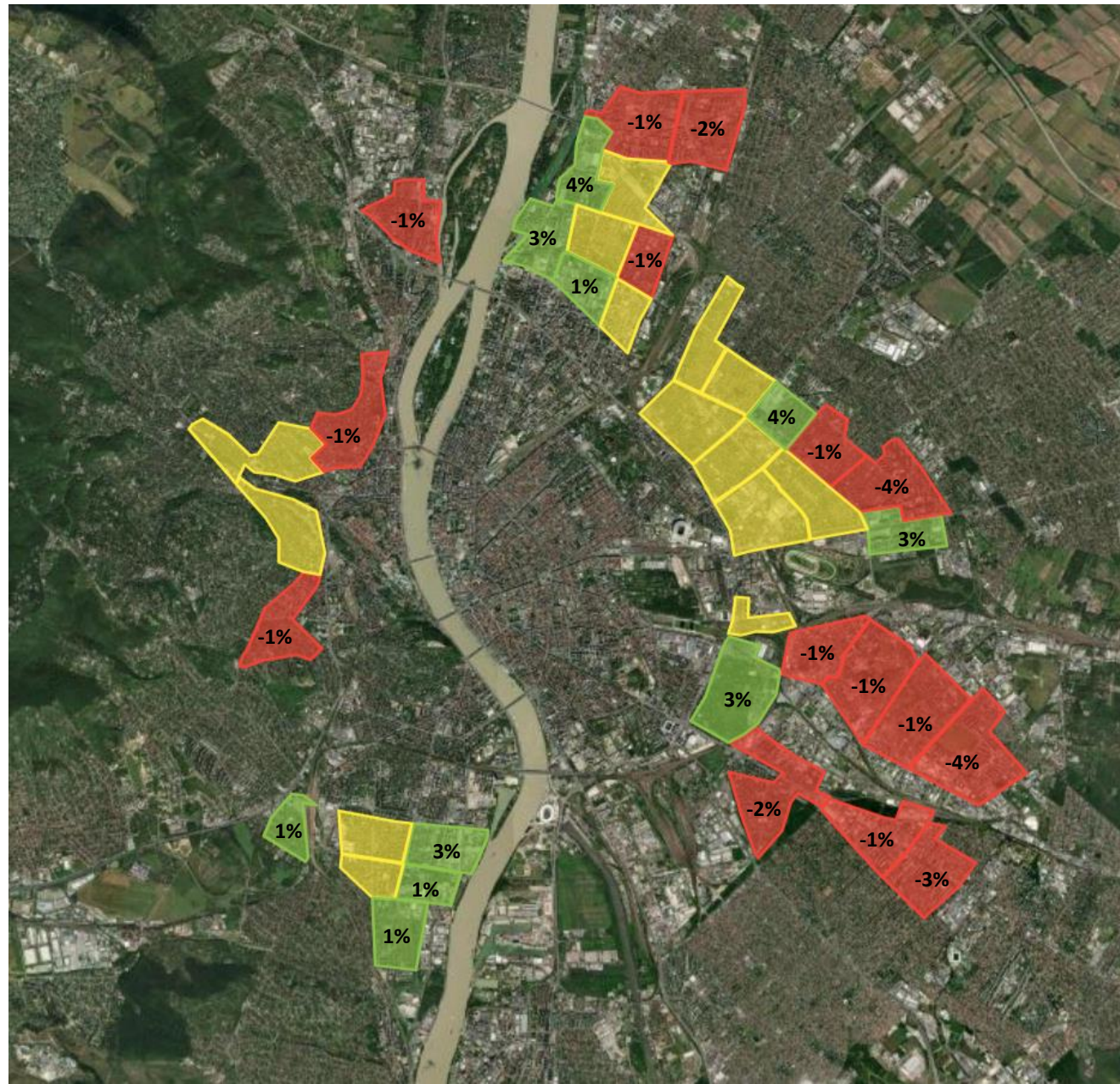
A lakosság megosztását adott területre eső számuk szerint kategorizáltam 4 színnel elkülönítve (lásd: Jelmagyarázat).

A területeken szereplő számok az adott terület egységben élő lakosság számát jelölik.

Az eredmény az egységes forgalmi modell (EFM) 2011-es, adatai alapján készült.

# Lakosság szám alapján várható szavazatok arányának alakulása

Jelmagyarázat	
Színkód	Szavazatok aránya
	A várhatónál több szavazatot kapott
	A várható mértékű szavazatot kapta
	A várhatónál kevesebb szavazatot kapott



A lakosság megosztását a beérkezett szavazatokkal összevetve a lakosság szám alapján várható szavazatok egymáshoz viszonyított arányát számoltam ki. 3 színnel elkülönítve kategorizáltam az eredményeket (lásd: Jelmagyarázat).

A zölddel jelölt területeken nagyobb arányban kérték a válaszadók a bővítést, mint amekkorában a lakosság számuk alapján várható lett volna. A sárgával jelölt területeken a várható értéknek megfelelő arányban szavaztak. A pirossal jelölt területeken a várhatónál kevesebben kérték a szolgáltatási terület bővítését.